

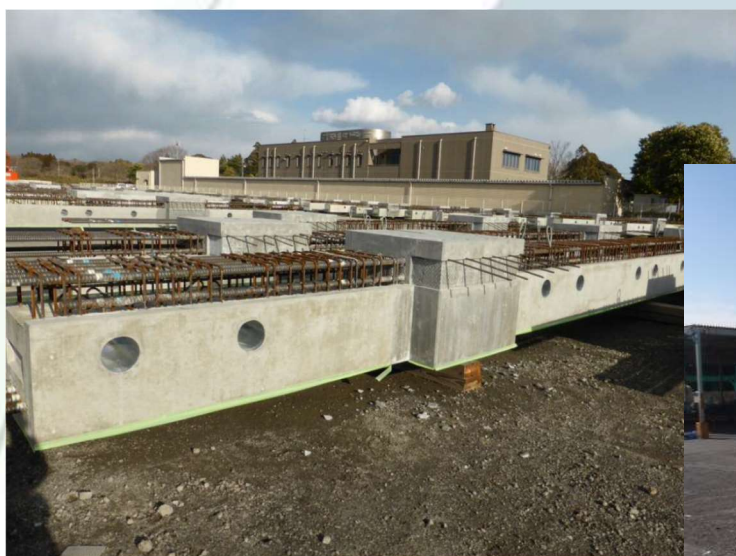
## PC 建築製品



### 概要

弊社は 2020 年度から休眠していたプレハブ建築部材の製造を再開しました。  
2021 年 4 月に（社）プレハブ建築協会の N 認定を再度取得。  
設計基準強度  $60\text{N}/\text{mm}^2$  以下の製品について年間  $14,000\text{m}^3$  の製造能力を有しております。

(※PC 建築製品以外も含む)



## 製造工場



茨城第一工場



株式会社IHI建材工業 茨城第一工場  
茨城県行方市麻生 3347-1

年間生産量：14,000m<sup>3</sup>（最大生産量：25,000m<sup>3</sup>）  
ストックヤード面積：30,000m<sup>2</sup>

※PC 建築製品以外も含む

一般社団法人 プレハブ建築協会

PC 部材品質認定 合格（N認定：設計基準強度 60N/mm<sup>2</sup> 以下） 認定番号：JPA-NJ2126

## その他の製品

高強度コンクリート  
80N/mm<sup>2</sup> の製品製造実績があり、  
ラボレベルにおいては 150N/mm<sup>2</sup> の実績があります。

（※PC 部材品質認定 H 認定は未取得）



この製品に関する  
お問い合わせ先

株式会社 I H I 建材工業 営業本部 営業統括部

東京都区両国 2-10-14（両国シティコア）  
TEL：03-6271-7265 担当：堀