

## Research and Testing Center



株式会社 IHI建材工業(IKK)

研究試験センター 技術本部開発部

# 実験



円弧試験体曲げ試験  
(門型載荷試験台 最大荷重1,960kN)



負曲げ載荷試験  
(門型載荷試験台 最大荷重3,920kN)



道路舗装試験体製作



輪荷重走行疲労試験(最大荷重490kN)



充填性確認実験 アクリル試験体製作



充填圧力計測実験 大型木製試験体製作

## 載荷試験

- ・曲げ試験
- ・せん断試験
- ・押抜き試験
- ・負曲げ試験
- ・輪荷重走行疲労試験

## 材料試験

- ・鉄筋引抜試験
- ・クリープ試験
- ・コンクリートポンプ圧送実験

## 試験治具製作・加工

- ・鋼製治具製作
- ・試験機製作
- ・アクリル, 塩ビ加工

## 試験体製作

- ・コンクリート試験体製作
- ・道路舗装試験体製作
- ・鋼製型枠製作
- ・試験体切断整形加工
- ・各種試験体製作



# 試験



万能試験装置  
(最大荷重1,000kN)



圧縮強度試験機  
(最大荷重2,000kN)



延焼性試験(首都高,NEXCO)



凍結融解試験機



コンクリート配合(調合)選定試験



フレッシュ性状試験(電磁加振試験)

## 材料物性試験

- ・セメント試験(密度, 粉末度, 強度)
- ・細粗骨材試験(密度, 吸水率, 粒度)
- ・鉄筋引張試験

## フレッシュコンクリート試験

- ・コンクリート練り混ぜ
- ・凝結試験
- ・ブリーディング試験
- ・塩化物含有量測定
- ・コンクリートのモジュ-測定

## 耐久性試験

- ・凍結融解試験
- ・促進中性化試験
- ・長さ変化試験
- ・透水透気試験
- ・延焼性試験

## 強度試験

- ・圧縮・引張・二面せん断 強度試験
  - ・引抜試験
- 計測業務一般

# 調査



トンネル調査



ひび割れ深さ測定

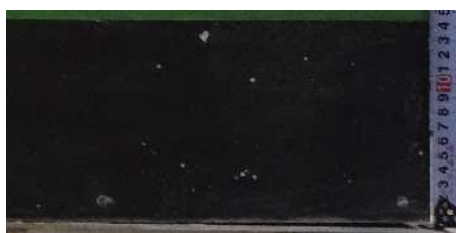
- ・ダム, 河川, 橋梁, トンネル調査
- ・強度推定
- ・鉄筋探査
- ・内部欠陥
- ・鉄筋腐食
- ・ひび割れ
- ・配合推定
- ・塩化物イオン量
- ・アルカリ量分析

- ・コア採取
- ・強度試験
- ・反発度測定
- ・付着強さ試験
- ・気泡組織測定
- ・表面吸水試験
- ・トレント法透気性試験
- ・水質分析
- ・アルカリ骨材反応性試験

## 受託研究例

### コンクリート気泡消失装置の開発試験

コンクリート構造物の粗大な気泡は美観だけでなく、構造物の耐久性に悪影響を及ぼすことが知られるようになり、構造物表層品質の向上が求められています。IKK研究試験センターではコンクリートの気泡消失装置の開発試験を受託し、種々試験を実施しています。



気泡消失装置使用側面



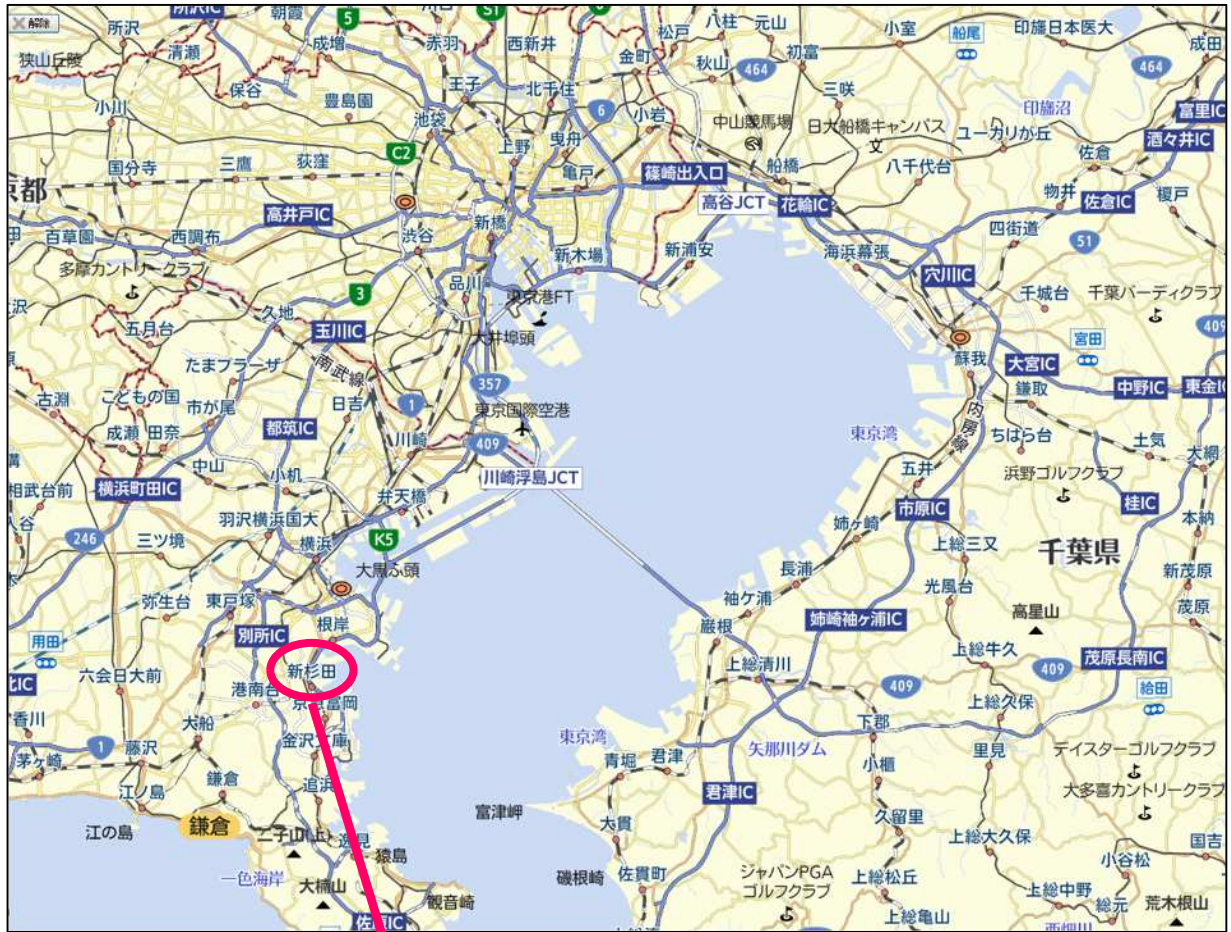
棒状バイブレータ使用側面



# 研究試験センター案内図

〒235-8501 神奈川県横浜市磯子区新中原町1  
TEL 045-759-2346 FAX 045-759-2354

ご来場の際は、  
お気をつけてお越しください。  
皆様方のお越しを心よりお待ちしております。



## MESSAGE

株式会社 IHI建材工業 開発部は  
SEC練混ぜやCB-zeROCUBEなどコンクリート関連  
新技術の研究開発を通じて社会に貢献しております



## 社歴紹介

- 1974年 12月 石川島播磨重工業株式会社(現・株式会社IHI)により、東京都千代田区大手町に資本金2億円をもって設立
- 1975年 3月 東京都中央区八重洲二丁目に本社を移転
- 1981年 7月 当社製品の生産担当会社子会社として中部セグメント株式会社を設立
- 1985年 9月 石川島播磨重工業株式会社から生産担当会社である関東セグメント株式会社の株式を取得し、子会社化
- 1996年 9月 東京都千代田区有楽町一丁目に本社を移転
- 1997年 3月 リブコンエンジニアリング株式会社の株式を取得し、子会社化
- 1998年 11月 「ISO9001」認証取得(認証範囲はMSA(認証機関)HPを参照)
- 2003年 5月 生産担当子会社として株式会社東方の株式を取得
- 2005年 3月 石川島播磨重工業株式会社(現・株式会社IHI)が所有する関東セグメント株式会社の全株式を譲受け、完全子会社化
- 2007年 4月 子会社関東セグメント株式会社と株式会社東方を統合
- 2009年 3月 東京都墨田区両国二丁目に本社を移転
- 2012年 3月 株式会社IHIによるTOBにより同社の完全子会社となり、資本金を4億9,500万円とし上場を廃止
- 2015年 4月 子会社関東セグメント株式会社を吸収合併、同時に社名を株式会社IHI建材工業に変更
- 2017年 7月 試験研究所を神奈川県綾瀬市から神奈川県横浜市磯子区に移転し、名称を研究試験センターに変更
- 2021年 7月 子会社リブコンエンジニアリング株式会社を吸収合併
- 2021年 10月 子会社中部セグメント株式会社を吸収合併

## 会社概要

(株)IHI建材工業ホームページ

<http://www.ikk.co.jp/>

(株)IHI建材工業開発部ホームページ

<http://livecon.co.jp/>

商号 株式会社IHI建材工業  
創立 1974年12月  
資本金 4億9500万円  
所在地 研究試験センター  
〒235-8501  
神奈川県横浜市磯子区新中原町1  
Tel 045-759-2346 Fax 045-759-2354

本社  
〒130-0026  
東京都墨田区両国2-10-14(両国シティコア/受付16階)  
Tel 03-6271-7211(代表) Fax 03-6271-7299  
E-mail: [ikk-webmaster@ihi-g.com](mailto:ikk-webmaster@ihi-g.com)

### IKK開発部の主な開発技術

- SECコンクリート工法
- H-SECコンクリート工法
- エアレス吹付け
- フレッシュモルタルの各種物性測定方法
- SEC吹付けコンクリート工法
- CB-zeROCUBE